

## Flowfresh SL (3 mm - 5 mm)

Sistema de uretano cementicio con agregados de cuarzo, resistente a químicos y es acreditado por la certificación "HACCP International".



### Polygiene®:

Contiene Polygiene®, aditivo antimicrobiano, a base de iones de plata.



### Atractivo y Decorativo:

Contiene cuarzo de color encapsulados con un sello transparente.



### El Costo del Ciclo de Vida:

Ofrece un ahorro de costo en comparación con la base utilizada en pisos de cerámica.



### Inafectado por MVT:

Material permite la transmisión segura de vapor. (5 kg /90 m<sup>2</sup>/ 24 horas).



### Bajo Olor:

No afecta la calidad del aire durante la instalación.

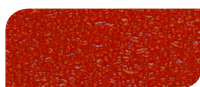
## Colores:



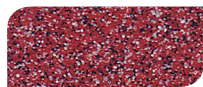
Mid Gray



Gray Mist



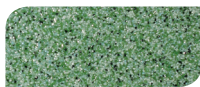
Red



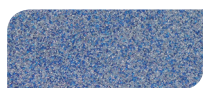
Kitchen Red



Green



Spring Glen



Blueberry Ice

Los colores aplicados pueden diferir levemente de las muestras.  
Para obtener nuestra carta de color y/o muestras, comuníquese con su oficina local Flowcrete.

### TASA DE COBERTURA: (UNIDAD DE 27.7 KG)

8.7 m<sup>2</sup>/unidad a 2.4 mm (espesor total de 3 mm)  
5.8 m<sup>2</sup>/unidad a 3.2 mm (espesor total de 5 mm)

### RESISTENCIA A LA COMPRESIÓN:

ASTM C 579 50 MPa

### RESISTENCIA ELÁSTICA:

ASTM C 307 12 MPa

### COEFICIENTE DE EXPANSIÓN TÉRMICA:

ASTM C 531 7.5 x 10<sup>-5</sup> cm/cm/°C

### RESISTENCIA A LA FLEXIÓN:

ASTM C 580 20 MPa

### RESISTENCIA A LA ABRASIÓN:

ASTM D 4060 Rueda CS 17, 1000 Ciclos Pérdida 0.05 g

### ADHERENCIA:

ASTM D 4541 2.8 MPa (100% falla del concreto)

### COEFICIENTE DE FRICCIÓN:

ASTM D 2047 Excede las recomendaciones ADA

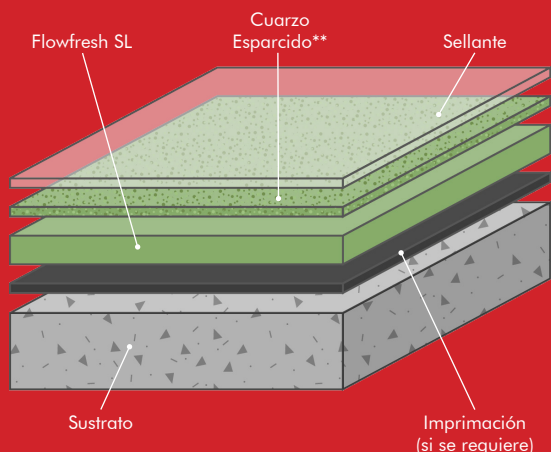
### LÍMITE DE RESISTENCIA AL CALOR: \*

Exposición Continua: 80°C

Derrames Intermitentes: 105°C

VOC: 9 g/l

TIEMPO DE CURADO:	10°C	20°C	30°C
Tráfico Ligero	12-14 hrs	6-8 hrs	3-5 hrs
Tráfico Pesado	24-36 hrs	12-16 hrs	8-10 hrs
Capacidad Antiácida	5-7 días	3-5 días	1-2 días



\* Los valores de resistencia de temperatura mostrados se aplican cuando se use Flowfresh FC como la capa superior.  
\*\* Cuarzo de color claro puede requerir una capa adicional de arena. Consulte a su representante de ventas.

## Productos que Conforman el Sistema

**Unidad:** 27.7 kg (incluye paquete de color)

**Imprimación:** Flowprime a 18.6 m<sup>2</sup>/gal o  
(si se requiere) Flowfresh FC a 14.0 - 18.6 m<sup>2</sup>/unidad

### Recubrimiento:

Flowfresh SL

8.7 m<sup>2</sup>/unidad a 2.4 mm (espesor total de 3 mm)

5.8 m<sup>2</sup>/unidad a 3.2 mm (espesor total de 8 mm)

**Difusión:** Cuarzo esparcido a 5 kg/m<sup>2</sup>

### Opciones de Sellante:

Flowfresh FC a 11.1 m<sup>2</sup>/unidad

Flowfresh FCUV a 21.4 m<sup>2</sup>/unidad

Flowfresh SR Sealer a 11.1 m<sup>2</sup>/unidad

Flowcoat CR a 7.4 m<sup>2</sup>/gal

Flowfast Standard Sealer a 7.4 m<sup>2</sup>/gal

Peran STC a 7.4 m<sup>2</sup>/gal

Flowseal Ultra EWT a 7.4 m<sup>2</sup>/gal

## Servicio de Instalación

La instalación debe ser realizada por un contratista STAR o autorizado por Flowcrete, con un programa de calidad documentado. Para obtener información sobre nuestros contratistas autorizados, por favor comuníquese con nuestro equipo de servicio al cliente.

## Requisitos del Substrato

El concreto, hormigón o mortero debe tener un mínimo de resistencia a la compresión de 20 MPa (3,000 psi), libre de lechada de cemento, polvo y otros contaminantes. El sustrato debe estar seco de acuerdo con los requerimientos de la ASTM y libre de transmisión excesiva de vapor de agua.

## Perfil Técnico

Las cifras que se muestran son obtenidas en pruebas de laboratorio a 24°C con 50% de humedad relativa.

## Imprimación

Bajo ciertas condiciones, la desgasificación del concreto puede provocar defectos en la superficie del producto Flowfresh instalado y es necesaria la imprimación del concreto existente. Aplique el producto en una pequeña área de prueba para determinar si la imprimación es necesaria.

## Estabilidad del Color

Flowfresh no tiene color estable y por esto se pueden presentar variaciones con el tiempo. El cambio de color depende de los rayos UV y los niveles de calor presentes, por lo cual el nivel de variación no puede ser determinado. Esto es más notorio en colores claros y grises, pero no compromete las características físicas o la resistencia química del producto. Colores corporativos y diseños especiales se pueden desarrollar sobre pedido.

## Polygiene® Aditivo Antimicrobial

Todos los productos Flowfresh incluyen Polygiene®, un aditivo antibacterial de alto desempeño. Este aditivo, a base de plata, impide el crecimiento de bacterias y mohos, protegiendo el producto contra la degradación y los olores causados por estos microorganismos.

## Salud y Seguridad Ambiental

Este sistema de pisos no está clasificado como que riesgosos para la salud ni el medio ambiente. Su durabilidad y acabado continuo disminuye las necesidades de reparación, mantenimiento y limpieza. Las consideraciones ambientales y sanitarias son controladas durante la fabricación e instalación de los productos por el personal de Flowcrete y los contratistas autorizados, plenamente capacitados y con alta experiencia.

## Limpieza y Mantenimiento

Después de que el piso de Flowfresh se haya puesto en servicio, se pueden emplear los procedimientos normales de limpieza en la planta. No hay restricción efectiva sobre el método de limpieza empleado. El método de limpieza debe coincidir con las condiciones del piso y grados de saneamiento necesario. Los materiales para pisos de Flowfresh son capaces de soportar el uso riguroso y áspero diario de detergentes y desinfectantes. Ciertos productos de Flowfresh soportan la rutina de limpieza de lavado con agua caliente hasta de 120°C y la aplicación directa de la mezcla de agua-vapor.

## Garantía

El fabricante garantiza que el producto está libre de materiales defectuosos. Las condiciones de aplicación en el sitio de trabajo están fuera de control del fabricante y pueden afectar el desempeño, por esto no se da otro tipo de garantía. Los productos Flowcrete son vendidos de acuerdo a nuestra Garantía, Términos y Condiciones de Venta y se puede obtener copia por solicitud. Por favor revise la Garantía en detalle antes de usar los productos.

## Límite de Responsabilidad

Cualquier recomendación o sugerencia relacionada con el uso de productos fabricados por Flowcrete Americas, ya sea en su literatura técnica, en respuesta a una solicitud específica o alguna otra, está basada en datos que se consideran correctos. No obstante, los productos e información han sido desarrollados para ser usados por Clientes que tienen habilidades y conocimientos en la industria, de tal manera que es obligación del Cliente determinar por sí mismo si los productos le son aptos para su uso particular y deberá darse por entendido que el Cliente lo ha realizado así, bajo su entera discreción y riesgo.

[09/26/16]

Flowcrete Americas  
616 Spring Hill Drive Suite 100  
Spring TX 77386 USA  
Tel: +1 936 539 6700 Fax: +1 936 539 6701  
Email: americas@flowcrete.com



es.flowcreteamericas.com