

## Flowfast Quartz (4 mm)

Un revêtement robuste composé de résine MMA à mûrissement rapide avec quartz décoratif.



### Mûrissement rapide:

Mûrissement accéléré, offrant une surface opérationnelle en 60 minutes.



### Antidérapant:

Profil texturé pour minimiser les risques de chutes et dérapage dans les zones humides.



### Résistant aux produits chimiques:

Protection contre les acides, l'hydroxyde de sodium, les alkalis et les désinfectants.



### Décoratif:

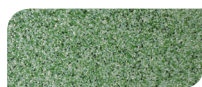
Disponible dans une gamme de quartz aux finis décoratifs.



### Résistant aux UV:

Présente une excellente stabilité aux UV au fil du temps.

### Couleur standard:



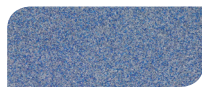
Spring Glen



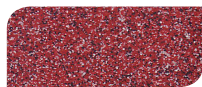
Gray Mist



Rococo



Blueberry Ice



Kitchen Red

Les couleurs réelles peuvent présenter des nuances différentes. Contactez votre représentant pour recevoir des échantillons.

### RÉSISTANCE AU GLISSEMENT:

BS 7976-2

Sec: 80  
Humide: 60

### RÉSISTANCE À L'IMPACT:

ISO 6272

1 kg > 178 cm  
2 kg > 150 cm

### RÉSISTANCE À LA COMPRESSION:

ASTM C 579

80 MPa

### ADHÉSION:

Supérieure à la cohésion du béton soit > 1.5 MPa

### RÉSISTANCE À LA TRACTION:

ASTM C 307

20 MPa

### RÉSISTANCE À LA FLEXION:

ASTM C 580

30 MPa

### RÉSISTANCE À L'ABRASION:

BS 8204-2

Classe AR1 – Très forte abrasion

### TEMPÉRATURE DE SERVICE:

Continu sec:

Jusqu'à 70°C

### COV:

<50 g/l

### COEFFICIENT DE FRICTION:

ASTM D 2047

Conforme aux normes de l'ADA.

### TEMPS DE MÛRISSEMENT:

Trafic normal

0°C

20°C

30°C

60 mins

45 mins

45 mins

Trafic lourd

90 mins

60 mins

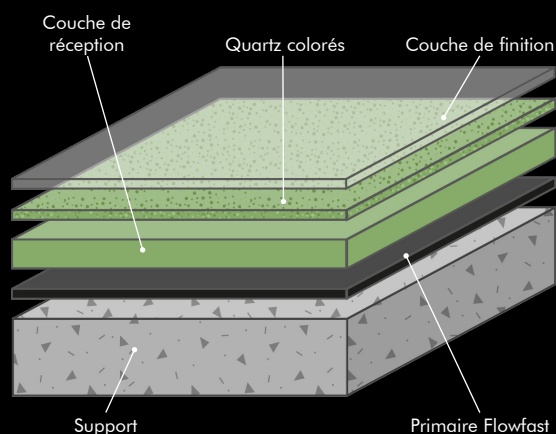
60 mins

Mûrissement complet

120 mins

90 mins

90 mins



## Détails du système

Primaire: Flowfast Primer à 7.4 - 12.1 m<sup>2</sup>/gal

Diffusion: 0.5 kg/m<sup>2</sup>

Couche de réception\*: Flowfast Standard Binder/L Filler à 4.7 m<sup>2</sup>/mélanger

Diffusion: Quartz colorés à 3.2 kg/m<sup>2</sup>

1<sup>ère</sup> Couche de finition: Flowfast Standard Sealer à 9.3 m<sup>2</sup>/gal

2<sup>ème</sup> Couche de finition: Flowfast Standard Sealer à 11.6 m<sup>2</sup>/gal

\*Le Couche de réception consiste de 2 gallons (7.6 l) de Flowfast Standard Binder et 42 lbs (20 kg) de charge SNL, avec 8 oz. (225 g) de pigment Flowfast.

\*Le Couche de réception alternative à 8.1 m<sup>2</sup>/mélanger consiste de 2.5 gallons (9.5 l) de Flowfast Standard Binder et 42 lbs (20 kg) de charge SNL, avec 8 oz. (225 g) de pigment Flowfast.

Des options supplémentaires sont disponibles pour les surfaces humides, pontage des fissures à haut mouvement.

## Consommation

La pose devra être effectuée par un entrepreneur agréé par Flowcrete Americas disposant d'un système d'assurance qualité ou le statut STAR. Pour obtenir des renseignements à propos de nos entrepreneurs agréés, veuillez prendre contact avec votre représentant local.

## Exigences relatives au support

Le support de béton ou chape devra présenter une résistance minimale à la compression de 20 MPa (3,000 psi), être exempte de toute laitance, poussière et autre contamination et de toute humidité ascensionnelle et de pression des eaux souterraines.

## Primaire

Sous certaines conditions, le dégazage du béton peut causer des malformations à la surface du produit Flowfast installé et un primaire est nécessaire. Appliquer le produit sur une petite zone de test pour déterminer si le primaire est nécessaire.

## Informations techniques

Ces valeurs sont celles enregistrées en laboratoire à 24°C et à 50 % d'humidité relative.

## Odeur MMA

MMA (méthacrylate de méthyle) présente une odeur distincte à l'état humide, mais n'est pas toxique et le matériau est faible dans les COV. Pendant le processus d'installation, l'odeur peut être enlevée en utilisant l'équipement d'aération correcte. Une fois durci, les odeurs disparaissent rapidement.

## Considérations environnementales

Le système fini est considéré comme ne présentant aucun risque pour la santé et pour l'environnement. La durée de vie utile prolongée et la surface sans raccord diminuent les besoins en réparation, maintenance et nettoyage. Les considérations environnementales et sanitaires sont contrôlées lors de la fabrication et de la pose des produits par du personnel de Flowcrete Americas et par des entrepreneurs hautement qualifiés, disposant d'une vaste expérience.

## Maintenance et entretien

Nettoyez régulièrement avec machine à laver tête pivotante simple ou double, avec un détergent légèrement alcalin.

## Garantie

Les produits Flowcrete Americas sont garantis contre les défauts de fabrication selon nos conditions générales d'assurance consultables dans nos conditions générales de ventes que vous pouvez obtenir sur demande. La garantie ne couvre pas la pertinence, adapté à l'usage ou des dommages consécutifs. S'il vous plaît examiner la garantie en détail avant d'installer les produits.

## Limitation de responsabilité

Toutes les recommandations et informations fournies par Flowcrete Americas, dans la littérature technique ou en réponse à une demande spécifique, sont basées sur des données estimées fiables. Les produits ont été développées pour une utilisation par les clients qui ont des compétences et des connaissances dans l'industrie. L'applicateur utilise les produits Flowcrete à sa propre discrétion et risque.

[04/16/18]