



Flowfast Quartz (4 mm)

Sistema de piso MMA de fraguado rápido, robusto, resistente al desgaste, y con un acabado de cuarzo decorativo.



Cura Rápida:

Proporciona una superficie operacional en tan solo 60 minutos.



Antideslizante:

Perfil positivamente texturado para minimizar el riesgo de deslizamientos.



Resistencia Química:

Protege contra ácidos, alcalinos, sosa cáustica, aceites, grasas y desinfectantes.



Decorativo:

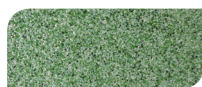
Disponible en mezclas de cuarzo que pueden ser coordinados con sus interiores.



Resistencia a los Rayos UV:

Exhibe excelente estabilidad a rayos UV y no se torna quebradizo con el tiempo.

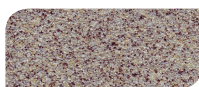
Colores:



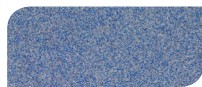
Spring Glen



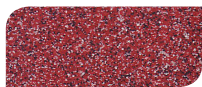
Gray Mist



Rococo



Blueberry Ice



Kitchen Red

Los colores aplicados pueden diferir levemente de las muestras.
Para obtener nuestra carta de color y/o muestras, comuníquese con su oficina local Flowcrete.

RESISTENCIA AL DESLIZAMIENTO (SRV):

BS 7976-2

Seco: 80
Humido: 60

RESISTENCIA AL IMPACTO:

ISO 6272

1 kg > 178 cm
2 kg > 150 cm

RESISTENCIA A LA COMPRESIÓN:

ASTM C 579

80 MPa

FUERZA DE ADHERENCIA:

Mayor que la fuerza de cohesión de 20 MPa concreto

FUERZA TÉNSIL:

ASTM C 307

20 MPa

RESISTENCIA A LA FLEXIÓN:

ASTM C 580

30 MPa

RESISTENCIA A LA ABRASIÓN:

BS 8204-2

Clase AR1 – Tráfico pesado industrial y comercial

LÍMITE DE RESISTENCIA AL CALOR:

Exposición Continua:

Hasta 70°C

VOC:

<50 g/l

COEFICIENTE DE FRICCIÓN:

ASTM D 2047

Excede las recomendaciones ADA

TIEMPO DE CURADO:

0°C

20°C

30°C

Tráfico Ligero

60 mins

45 mins

45 mins

Tráfico Pesado

90 mins

60 mins

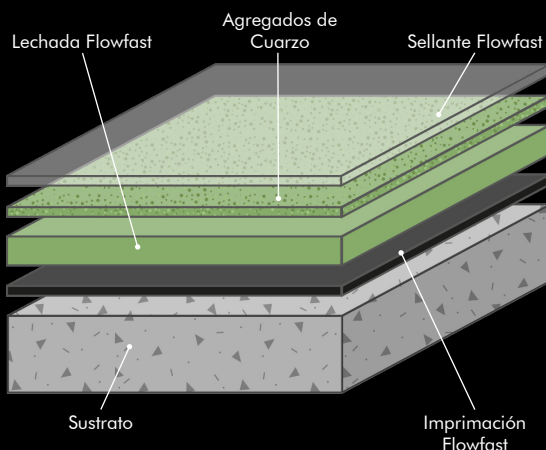
60 mins

Capacidad Antiácida

120 mins

90 mins

90 mins



Productos que Conforman el Sistema

Imprimación: Flowfast Primer a 7.4 - 12.1 m²/gal

Arena
Dispersada: 0.5 kg/m²

Lechada*:
Flowfast Standard Binder/L Filler a
4.7 m²/mezcla

Difusión: Cuarzo de Color a 3.2 kg/m²

1er Sellante: Flowfast Standard Sealer a 9.3 m²/gal

2do Sellante: Flowfast Standard Sealer a 11.6 m²/gal

*La mezcla de lechada consiste de 2 galones (7.6 l) de Flowfast Standard Binder y hasta 42 lbs (20 kg) de arenas L, con la opción de adicionar 8 oz. (225 g) de color Flowfast.

*Mezcla alternativa de lechada a 8.1 m²/mezcla consiste de 2.5 galones (9.5 l) de Flowfast Standard Binder y hasta 55 lbs (25 kg) de arenas SNL, con la opción de adicionar 8 oz. (225 g) de color Flowfast.

Tenemos opciones adicionales de imprimantes y membranas para superficies húmedas, con grietas y/o alto movimiento.

Servicio de Instalación

La instalación debe ser realizada por un contratista STAR o autorizado por Flowcrete, con un programa de calidad documentado. Para obtener información sobre nuestros contratistas autorizados, por favor comuníquese con nuestro equipo de servicio al cliente.

Requisitos del Substrato

El concreto, hormigón o mortero debe tener un mínimo de resistencia a la compresión de 20 MPa (3,000 psi), libre de lechada de cemento, polvo y otros contaminantes. El sustrato debe estar seco de acuerdo con los requerimientos de la ASTM y libre de transmisión excesiva de vapor de agua.

Imprimación

Bajo ciertas condiciones, la desgasificación del concreto puede provocar defectos en la superficie del producto Flowfast instalado y es necesaria la imprimación del concreto existente. Aplique el producto en una pequeña área de prueba para determinar si la imprimación es necesaria.

Perfil Técnico

Las cifras que se muestran son obtenidas en pruebas de laboratorio a 24°C con 50% de humedad relativa.

Instalación Olor

El suelo MMA exhibe un olor distinto en su estado húmedo pero es extremadamente bajo en compuestos orgánicos volátiles y no tóxico. Durante la instalación este olor puede eliminarse completamente colocando en la instalación un adecuado programa de ventilación. Una vez curado el olor se disipa rápidamente.

Salud y Seguridad Ambiental

Este sistema de pisos está clasificado como que no presenta ningún riesgo para la salud ni el medio ambiente. Su durabilidad y acabado continuo (sin juntas) disminuye las necesidades de reparación, mantenimiento y limpieza.

Limpieza y Mantenimiento

Limpie regularmente con máquina lavadora de cabeza giratoria sencilla o doble, con un detergente ligeramente alcalino.

Garantía

El fabricante garantiza que el producto está libre de materiales defectuosos. Las condiciones de aplicación en el sitio de trabajo están fuera de control del fabricante y pueden afectar el desempeño, por esto no se da otro tipo de garantía. Los productos Flowcrete son vendidos de acuerdo a nuestra Garantía, Términos y Condiciones de Venta y se puede obtener copia por solicitud. Por favor revise la Garantía en detalle antes de usar los productos.

Límite de Responsabilidad

Cualquier recomendación o sugerencia relacionada con el uso de productos fabricados por Flowcrete Americas, ya sea en su literatura técnica, en respuesta a una solicitud específica o alguna otra, está basada en datos que se consideran correctos. No obstante, los productos e información han sido desarrollados para ser usados por Clientes que tienen habilidades y conocimientos en la industria, de tal manera que es obligación del Cliente determinar por sí mismo si los productos le son aptos para su uso particular y deberá darse por entendido que el Cliente lo ha realizado así, bajo su entera discreción y riesgo.

[04/16/18]

Flowcrete Americas
616 Spring Hill Drive Suite 100
Spring TX 77386 USA
Tel: +1 936 539 6700 Fax: +1 936 539 6701
Email: americas@flowcrete.com



es.flowcreteamericas.com